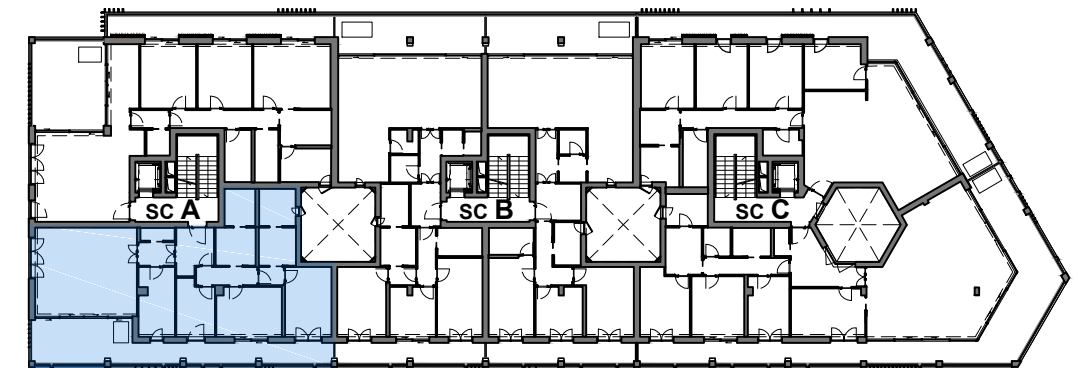
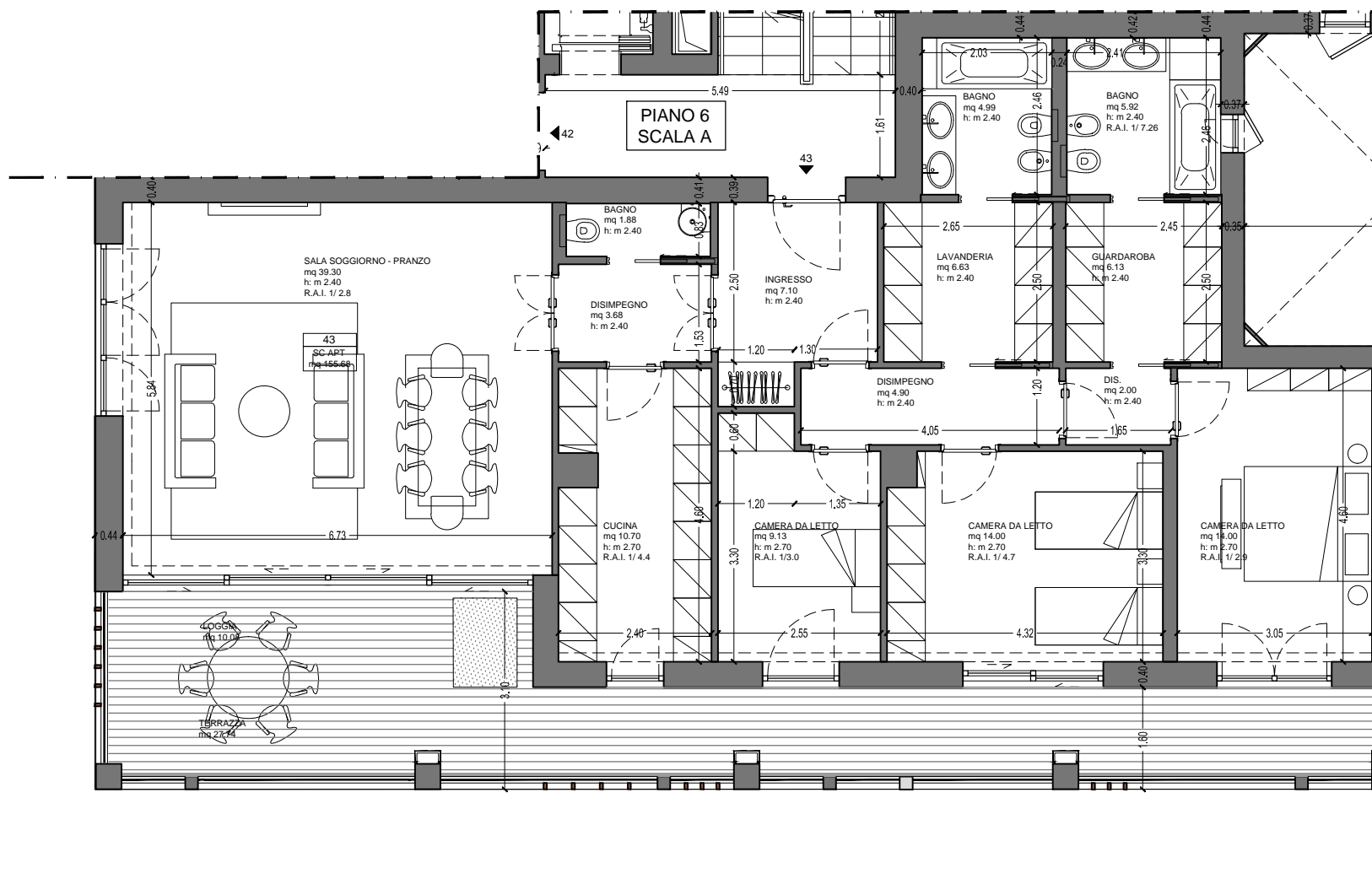


PIANO 6 - INTERNO 43



| TABELLA DATI APPARTAMENTO | | | | | | |
|---------------------------|------------|-----------------|----------|-----------------------|------------------|-----------------------|
| PIANO | N. INTERNO | MQ APPARTAMENTO | MQ LOGGE | MQ BALCONI E TERRAZZE | MQ SPAZI ESTERNI | MQ TOTALI COMMERCIALI |
| P6 scala A | 43 | 155.68 | 10.31 | 32.35 | 42.66 | 175.42 |

NOTE TABELLA:

- Le superfici degli appartamenti sono computate al lordo dei muri esterni e dei muri verso le chiostrine; alla mezzeria dei muri verso un'altra unità immobiliare e verso gli spazi di pertinenza (scale, ascensori, spazi connettivi e vani tecnici);
- Le superfici delle logge e dei balconi sono computate al lordo dei muri esterni e alla mezzeria dei divisori verso un'altra unità immobiliare.
- La superficie totale commerciale è la Superficie Commerciale Vendibile (SCV), che rappresenta la somma delle superfici degli appartamenti e delle superfici esterne ponderate attraverso coefficienti commerciali di incidenza.

PROGETTO:

"RESIDENZA TARVISIUM"

Viale Cesare Battisti - Treviso



COMMITTENTE:

"NUMERIA S.G.R. S.P.A. - FONDO TARVISIUM"

Via Eroi di Podrute 13, 31057 Silea (TV)

GRUPPO DI LAVORO:

Progetto Architettonico:
Studio Costa Architecture - Arch. Angelo Costa
Coordinamento e Progetto Strutturale:
Studio Contini Ingegnere - Ing. Giulio Contini
Progetto Impiantistico:
Studio Bovo Ingegneri Associati - Ing. Alessandro Bovo

ELABORATO:

STRALCIO PIANTA PIANO SESTO - INTERNO 43

SCALA
1:100

DATA
30/03/2018

REV.
03

PIANO 6

SCALA A

INTERNO

43