

## PIANO 2 - INTERNO 14

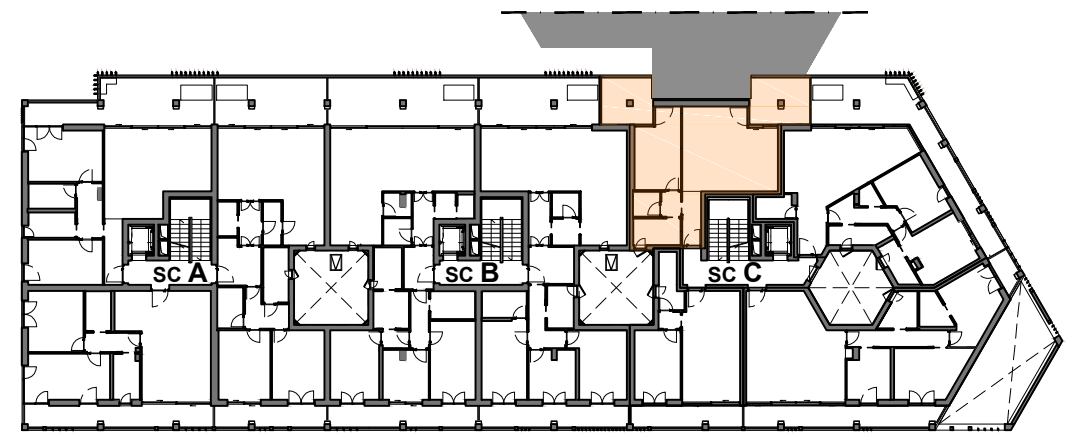


TABELLA DATI APPARTAMENTO						
PIANO	N. INTERNO	MQ APPARTAMENTO	MQ LOGGE	MQ BALCONI E TERRAZZE	MQ SPAZI ESTERNI	MQ TOTALI COMMERCIALI
P2 scala C	<b>14</b>	74.12	12.03	12.41	24.44	<b>86.15</b>

### NOTE TABELLA:

- Le superfici degli appartamenti sono computate al lordo dei muri esterni e dei muri verso le chiostrine; alla mezzeria dei muri verso un'altra unità immobiliare e verso gli spazi di pertinenza (scale, ascensori, spazi connettivi e vani tecnici);
- Le superfici delle logge e dei balconi sono computate al lordo dei muri esterni e alla mezzeria dei divisori verso un'altra unità immobiliare.
- La superficie totale commerciale è la Superficie Commerciale Vendibile (SCV), che rappresenta la somma delle superfici degli appartamenti e delle superfici esterne ponderate attraverso coefficienti commerciali di incidenza.

PROGETTO:

**"RESIDENZA TARVISIUM"**

Viale Cesare Battisti - Treviso



COMMITTENTE:

**"NUMERIA S.G.R. S.P.A. - FONDO TARVISIUM"**

Via Eroi di Podrute 13, 31057 Silea (TV)

GRUPPO DI LAVORO:

Progetto Architettonico:  
Studio Costa Architecture - Arch. Angelo Costa  
Coordinamento e Progetto Strutturale:  
Studio Contini Ingegnere - Ing. Giulio Contini  
Progetto Impiantistico:  
Studio Bovo Ingegneri Associati - Ing. Alessandro Bovo

ELABORATO:

STRALCIO Pianta Piano Secondo - INTERNO 14

SCALA  
1:100

DATA  
30/03/2018

REV.  
03

PIANO 2

SCALA C

INTERNO

**14**