

PIANO -1 - SETTORE 3

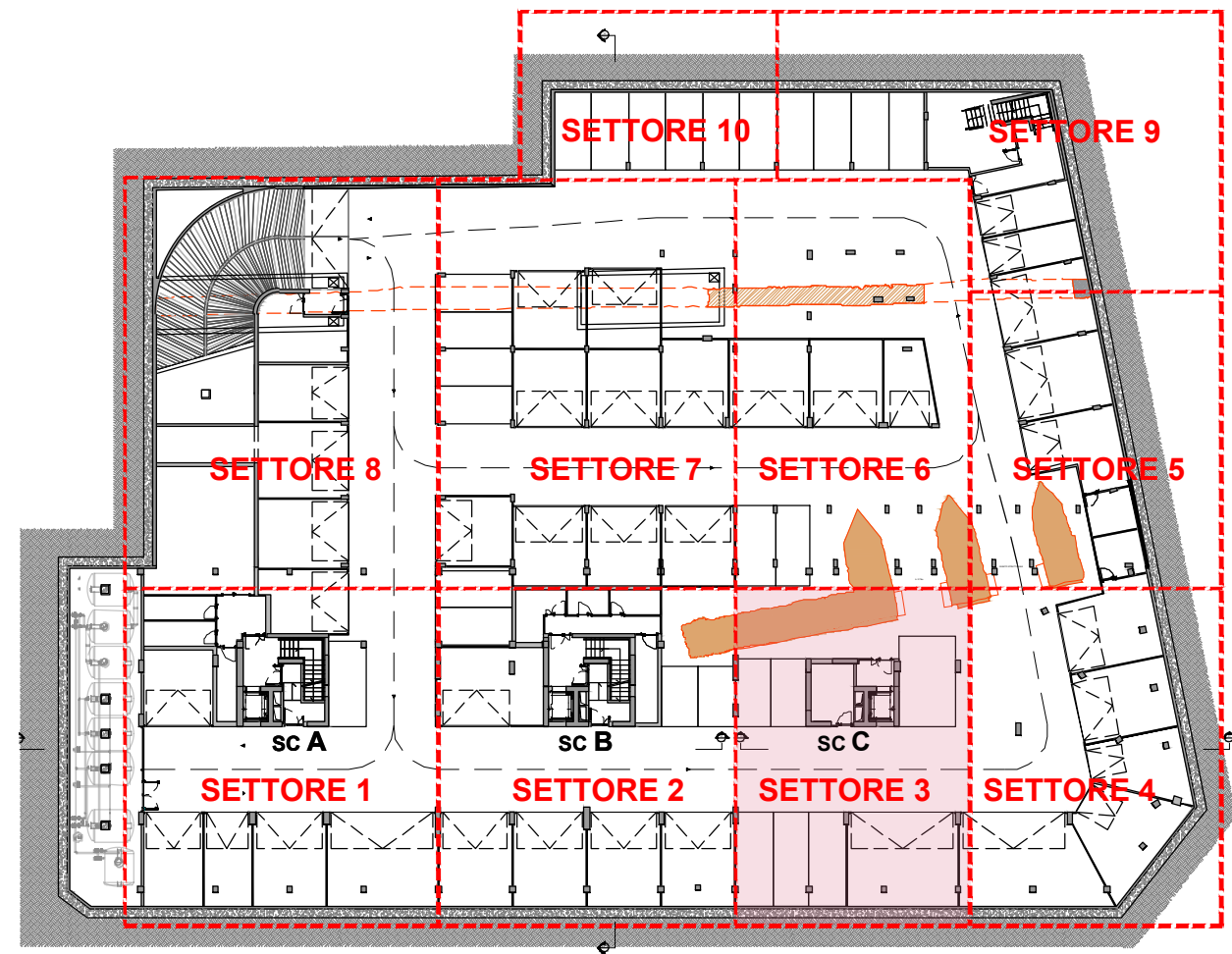



TABELLA DATI AUTORIMESSA - BOX			
TIPOLOGIA	N. BOX	MQ	SETTORE
BOX TRIPLO	8	46.08	SETT. 3

TABELLA DATI AUTORIMESSA - STALLI			
TIPOLOGIA	N. INTERNO	M. (L x P)	SETTORE
STALLO	4	2,39x4,55	SETT. 3
STALLO	5	2,39x4,55	SETT. 3
STALLO	6	3,80x6,08	SETT. 3
STALLO	10	2,52x6,35	SETT. 3
STALLO	11	2,38x6,35	SETT. 3
STALLO	12	2,52x6,35	SETT. 3

TABELLA DATI AUTORIMESSA - CANTINE			
TIPOLOGIA	N. CANTINA	MQ	SETTORE
CANTINA	25	11.21	SETT. 3

PROGETTO: "RESIDENZA TARVISIUM" Viale Cesare Battisti - Treviso 	COMMITTENTE: "NUMERIA S.G.R. S.P.A. - FONDO TARVISIUM" Via Eroi di Podrute 13, 31057 Silea (TV)	GRUPPO DI LAVORO: Progetto Architettonico: Studio Costa Architecture - Arch. Angelo Costa Coordinamento e Progetto Strutturale: Studio Contini Ingegnere - Ing. Giulio Contini Progetto Impiantistico: Studio Bovo Ingegneri Associati - Ing. Alessandro Bovo	ELABORATO: STRALCIO PIANTA PIANO INTERRATO STALLI 4-5-6-10-11-12 / BOX 8 /CANTINA 25			PIANO -1 SCALA C	SETTORE 3
			SCALA 1:100	DATA 01/04/2022	REV. 07		