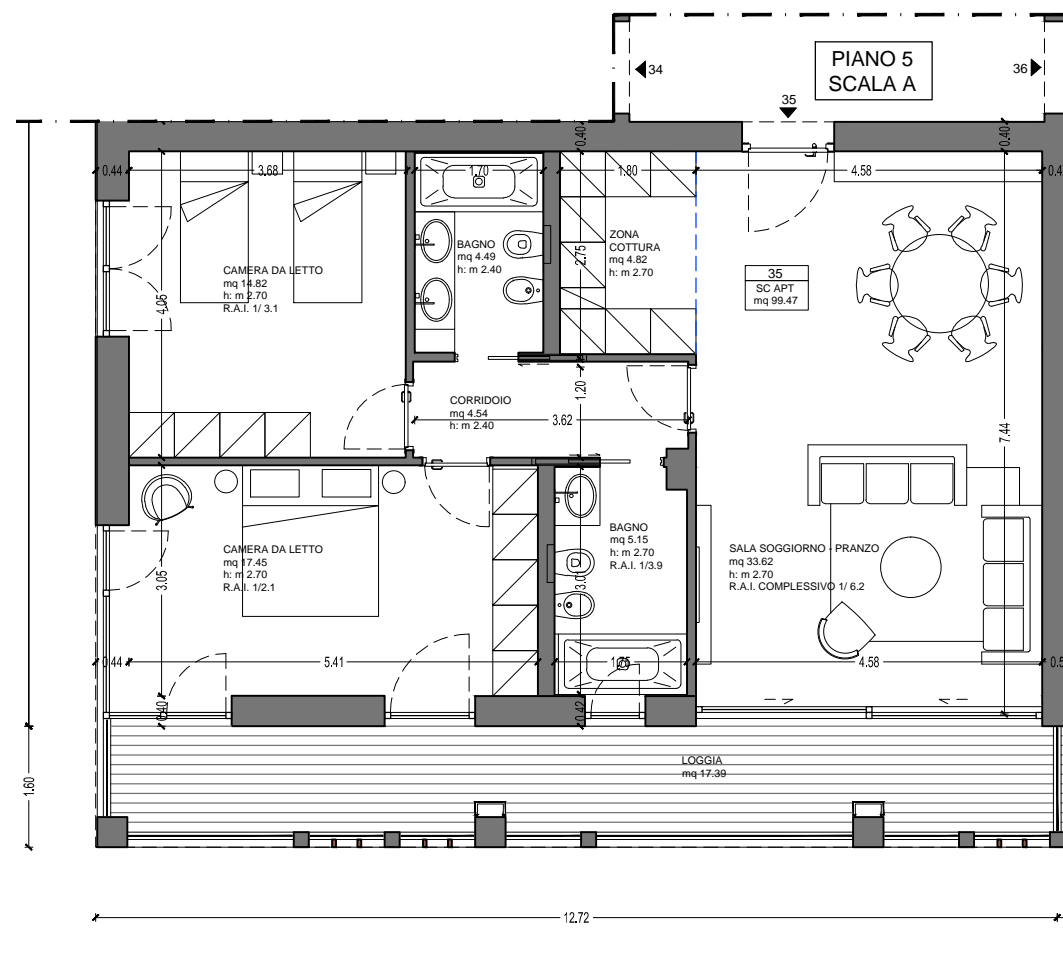
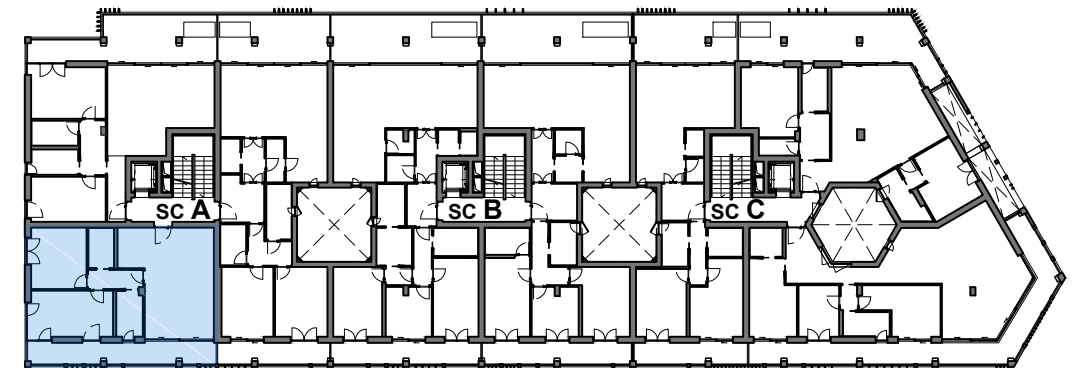


## PIANO 5 - INTERNO 35



| TABELLA DATI APPARTAMENTO |            |                 |          |                       |                  |                       |
|---------------------------|------------|-----------------|----------|-----------------------|------------------|-----------------------|
| PIANO                     | N. INTERNO | MQ APPARTAMENTO | MQ LOGGE | MQ BALCONI E TERRAZZE | MQ SPAZI ESTERNI | MQ TOTALI COMMERCIALI |
| P5<br>scala A             | <b>35</b>  | 99.47           | 20.35    | 0                     | 20.35            | <b>112.90</b>         |

### NOTE TABELLA:

- Le superfici degli appartamenti sono computate al lordo dei muri esterni e dei muri verso le chiostrine; alla mezzeria dei muri verso un'altra unità immobiliare e verso gli spazi di pertinenza (scale, ascensori, spazi connettivi e vani tecnici);
- Le superfici delle logge e dei balconi sono computate al lordo dei muri esterni e alla mezzeria dei divisori verso un'altra unità immobiliare.
- La superficie totale commerciale è la Superficie Commerciale Vendibile (SCV), che rappresenta la somma delle superfici degli appartamenti e delle superfici esterne ponderate attraverso coefficienti commerciali di incidenza.

PROGETTO:

**"RESIDENZA TARVISIUM"**

Viale Cesare Battisti - Treviso



COMMITTENTE:

**"NUMERIA S.G.R. S.P.A. - FONDO TARVISIUM"**

Via Eroi di Podrute 13, 31057 Silea (TV)

GRUPPO DI LAVORO:

Progetto Architettonico:  
Studio Costa Architecture - Arch. Angelo Costa  
Coordinamento e Progetto Strutturale:  
Studio Contini Ingegnere - Ing. Giulio Contini  
Progetto Impiantistico:  
Studio Bovo Ingegneri Associati - Ing. Alessandro Bovo

ELABORATO:

STRALCIO Pianta Piano Quinto - INTERNO 35

SCALA  
1:100

DATA  
30/03/2018

REV.  
03

PIANO 5

SCALA A

INTERNO

**35**