

PIANO 2 - INTERNO 16

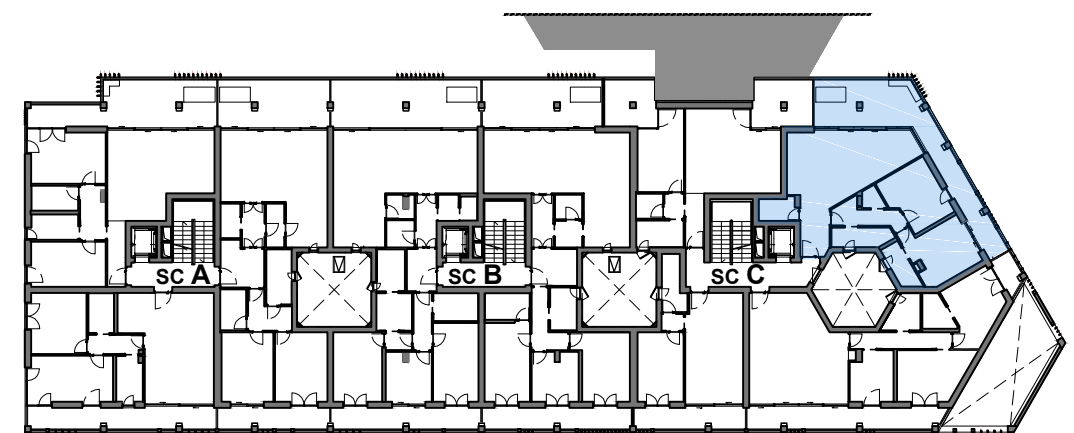
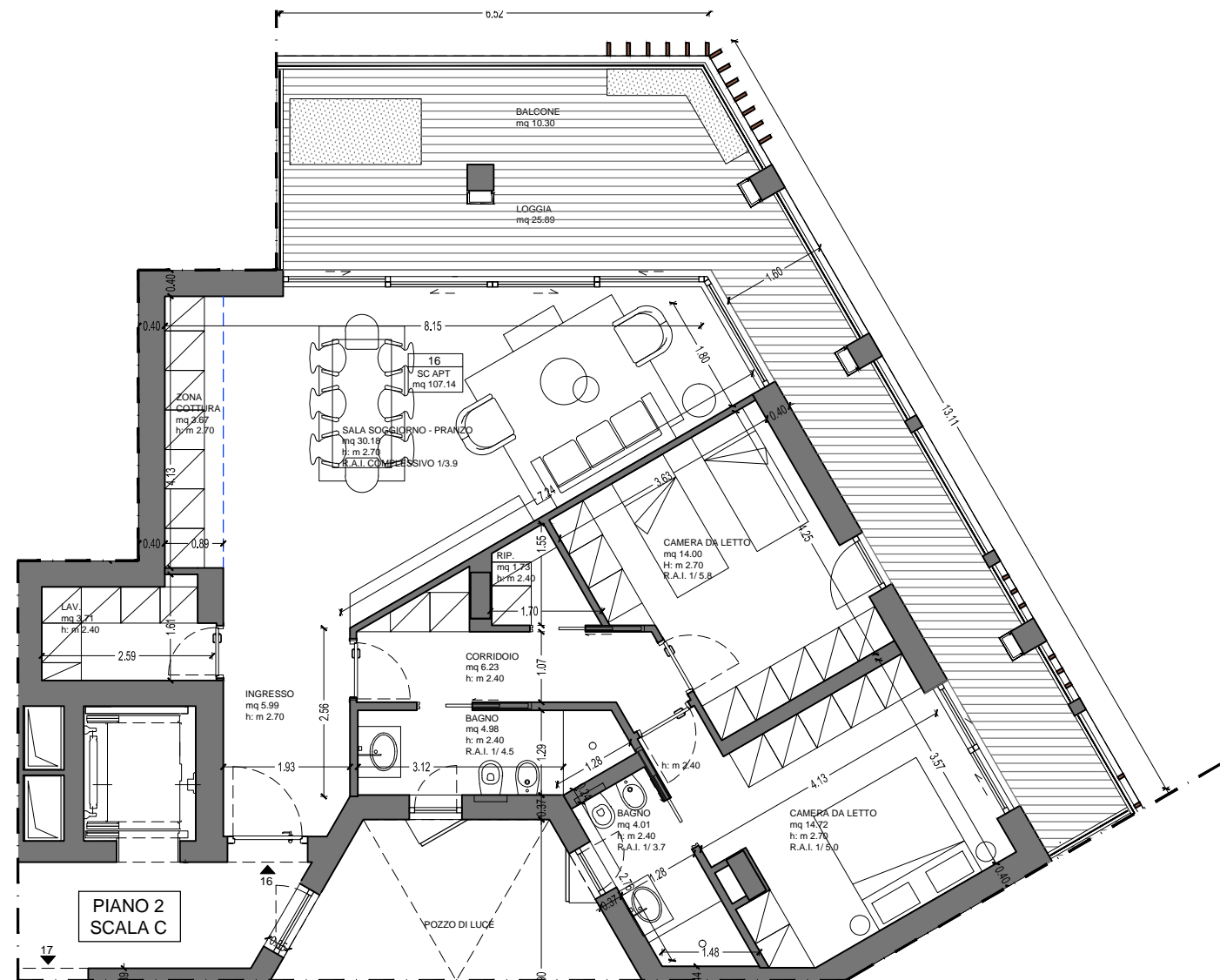


TABELLA DATI APPARTAMENTO						
PIANO	N. INTERNO	MQ APPARTAMENTO	MQ LOGGE	MQ BALCONI E TERRAZZE	MQ SPAZI ESTERNI	MQ TOTALI COMMERCIALI
P2 scala C	16	107.14	28.41	11.55	39.96	129.70

NOTE TABELLA:

- Le superfici degli appartamenti sono computate al lordo dei muri esterni e dei muri verso le chiostrine; alla mezzeria dei muri verso un'altra unità immobiliare e verso gli spazi di pertinenza (scale, ascensori, spazi connettivi e vani tecnici);
- Le superfici delle logge e dei balconi sono computate al lordo dei muri esterni e alla mezzeria dei divisori verso un'altra unità immobiliare.
- La superficie totale commerciale è la Superficie Commerciale Vendibile (SCV), che rappresenta la somma delle superfici degli appartamenti e delle superfici esterne ponderate attraverso coefficienti commerciali di incidenza.

PROGETTO:

"RESIDENZA TARVISIUM"

Viale Cesare Battisti - Treviso



COMMITTENTE:

"NUMERIA S.G.R. S.P.A. - FONDO TARVISIUM"

Via Eroi di Podrate 13, 31057 Silea (TV)

GRUPPO DI LAVORO:

Progetto Architettonico:
 Studio Costa Architecture - Arch. Angelo Costa
 Coordinamento e Progetto Strutturale:
 Studio Contini Ingegnere - Ing. Giulio Contini
 Progetto Impiantistico:
 Studio Bovo Ingegneri Associati - Ing. Alessandro Bovo

ELABORATO:

STRALCIO PIANTA PIANO SECONDO - INTERNO 16

SCALA
1:100

DATA
30/03/2018

REV.
03

PIANO 2

SCALA C

INTERNO

16