



PIANO 2 - INTERNO 17

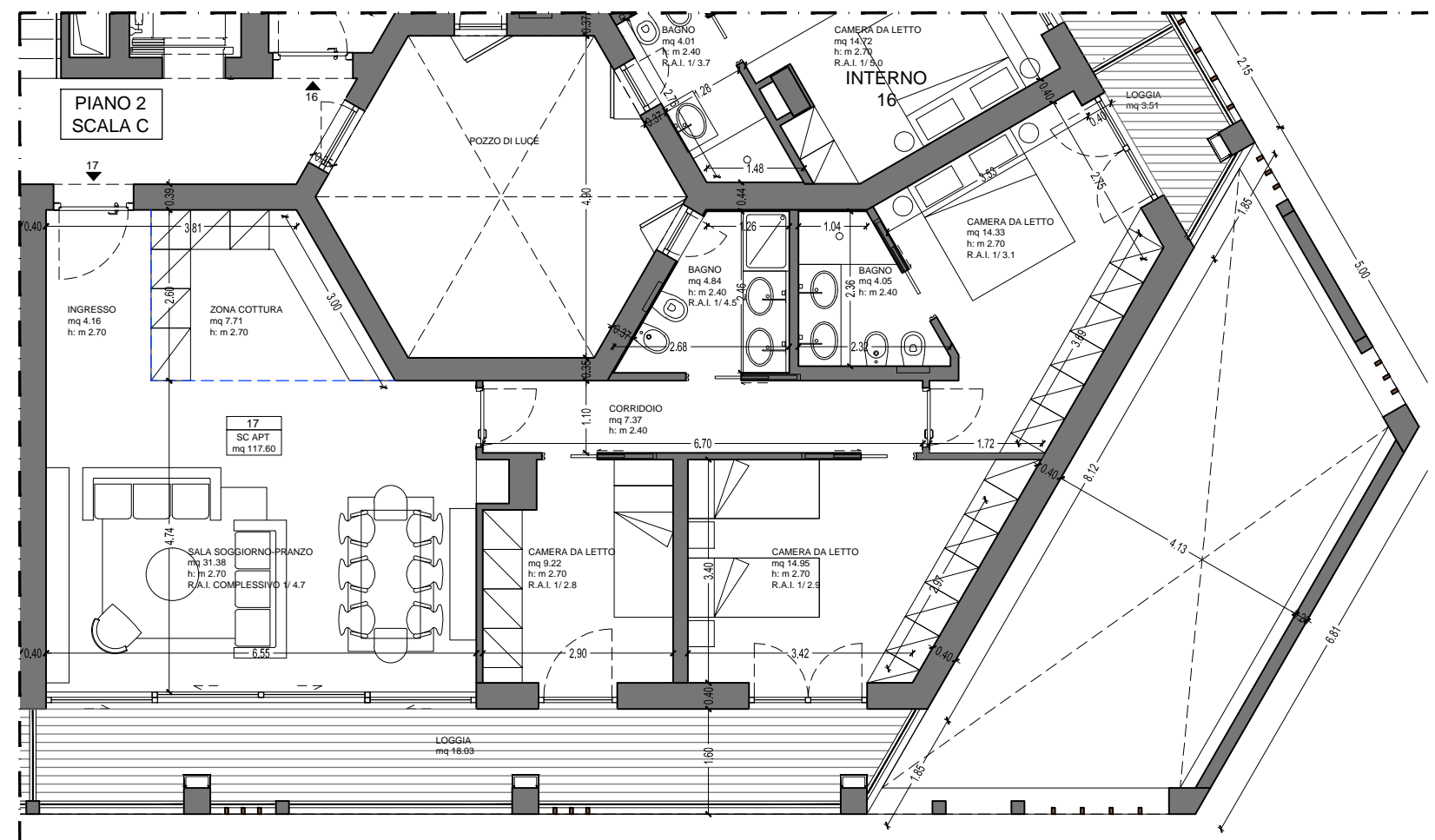
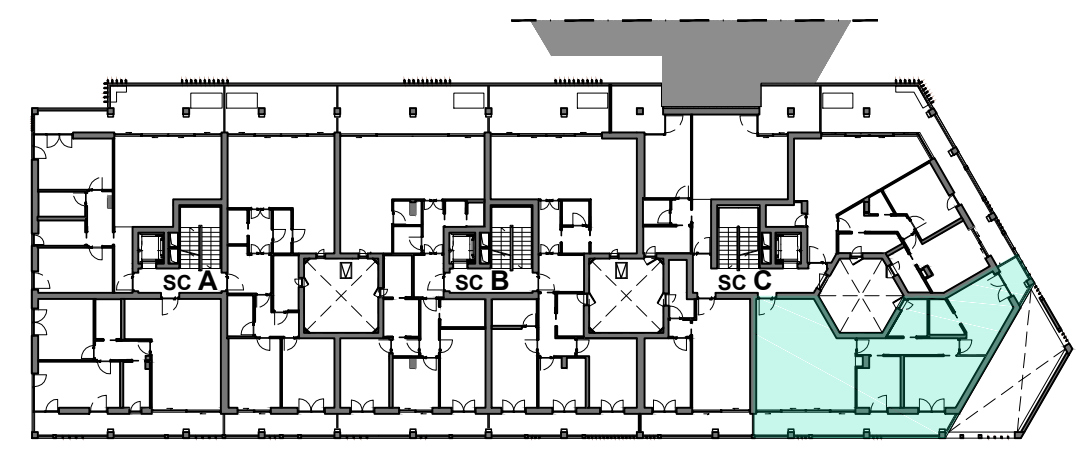



TABELLA DATI APPARTAMENTO						
PIANO	N. INTERNO	MQ APPARTAMENTO	MQ LOGGE	MQ BALCONI E TERRAZZE	MQ SPAZI ESTERNI	MQ TOTALI COMMERCIALI
P2 scala C	17	117.60	25.24	0	25.24	134.26

NOTE TABELLA:
 - Le superfici degli appartamenti sono computate al lordo dei muri esterni e dei muri verso le chiostrine; alla mezzeria dei muri verso un'altra unità immobiliare e verso gli spazi di pertinenza (scale, ascensori, spazi connettivi e vani tecnici);
 - Le superfici delle logge e dei balconi sono computate al lordo dei muri esterni e alla mezzeria dei divisori verso un'altra unità immobiliare.
 - La superficie totale commerciale è la Superficie Commerciale Vendibile (SCV), che rappresenta la somma delle superfici degli appartamenti e delle superfici esterne ponderate attraverso coefficienti commerciali di incidenza.

PROGETTO: "RESIDENZA TARVISIUM" Viale Cesare Battisti - Treviso		COMMITTENTE: "NUMERIA S.G.R. S.P.A. - FONDO TARVISIUM" Via Eroi di Podrute 13, 31057 Silea (TV)	GRUPPO DI LAVORO: Progetto Architettonico: Studio Costa Architecture - Arch. Angelo Costa Coordinamento e Progetto Strutturale: Studio Contini Ingegnere - Ing. Giulio Contini Progetto Impiantistico: Studio Bovo Ingegneri Associati - Ing. Alessandro Bovo	ELABORATO: STRALCIO PIANTA PIANO SECONDO - INTERNO 17			PIANO 2 SCALA C	INTERNO 17
				SCALA 1:100	DATA 30/03/2018	REV. 03		